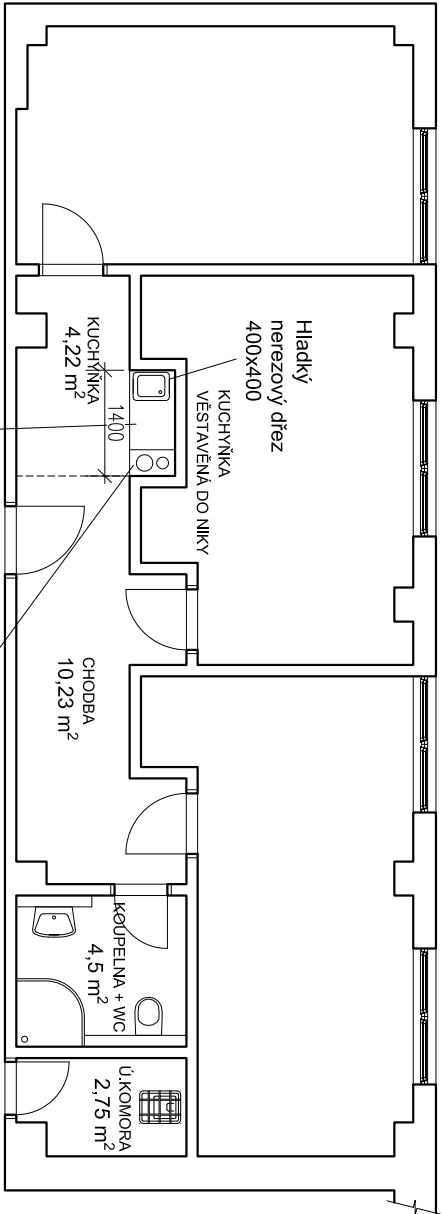
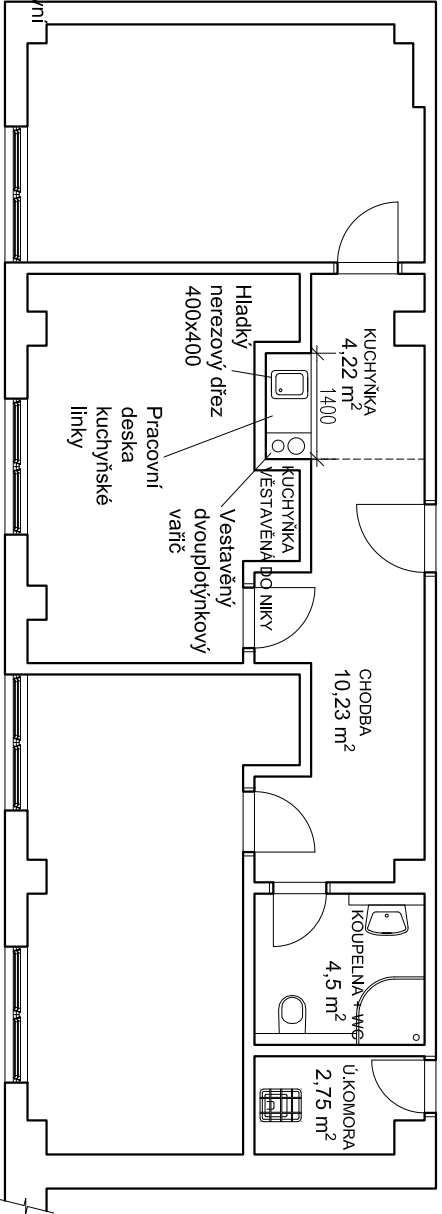


KUCHYŇKY, BLOK D

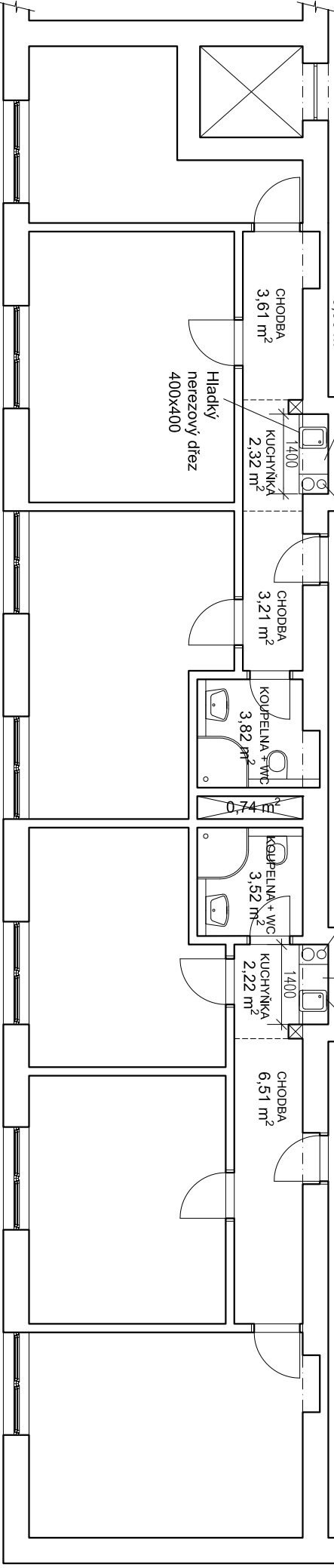
TYP A1



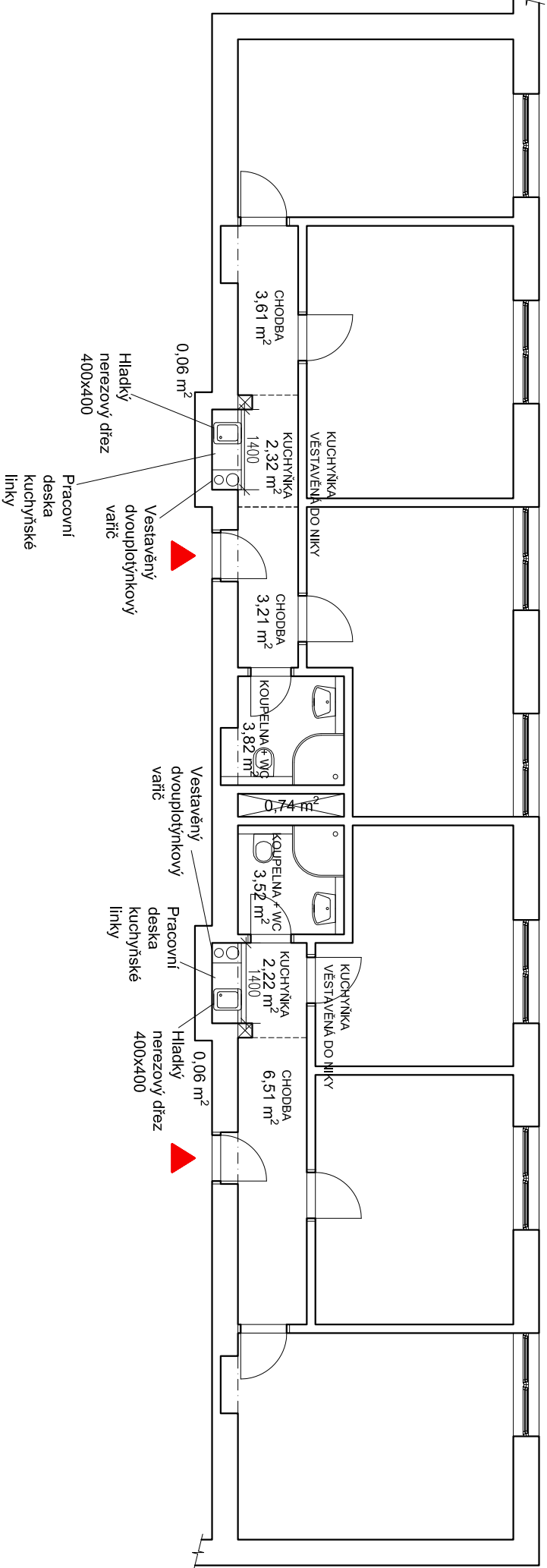
TYP A2



TYP A3



TYP A4



POZNÁMKY:

V rámci výměny kuchyňských linek se budou měnit koncové prvky elektro a ZTI

V rámci elektroinstalací dojde k napojení navrhovaných spotřebičů a zařizovacích prvků ZTI

Jednotlivé kuchyňské linky budou přesně zaměřeny, rozkresleny a naceněny konkrétní dodavatelskou firmou

Veškeré rozměry a kóty nutno ověřit na stavbě.

V případě zjištění skutečností odlišných od projektové dokumentace neprodleně kontaktovat projektanta.

NAVRHOVANÉ PRVKY A ZAŘÍZENÍ:

Vestavěný dvou plynový vařič - 240V/50Hz

Mikrovlnná trouba

Pracovní deska

Dřez

Baterie

Spodní skříňky

Horní skříňky

- 240V/50Hz
- 17 l, 700 W
- tl. 38mm
- 40x40 cm
- s otočným ramenem
- výška 83 cm, dřevotřískové desky tl. 18mm
- dřevotřískové desky tl. 18mm

Specifikace, umístění viz. technická zpráva truhlářských prací.

LEGENDA:

☐ SMĚL KONSTRUKCE

PROJEKČNÍ A.S. s.r.o. <small>Chodská 102/271, 120 00 Praha 2</small>		Kreslil	Kontroloval	Autorizační razítko
Investor		Tomáš Kůčera	Ing. Václav Petru	
Místo stavby		Správa učebních zařízení Vysoké školy ekonomické v Praze Jeseniova 2769/208		
Obec		Koneřcova 931/198, parc.č. 3819, Kódaje VŠE v areálu Jarov		
Název akce		Městská část Praha 3, Hlavní město Praha		
REKONSTRUKCE KOUPELEN				
Dílčí část akce				
BLOK D				
Profese				
D.1.1. AS - Truhlářské práce				
Název výkresu		Výkres č.		
KUCHYŇKY		D.1.1.T.1		
		Měřítiko	Paré č.	
		1:100	0123456789	